

# كهرباء لبنان

"مؤسسة عامة"

ELECTRICITE DU LIBAN

"Etablissement Public"

شارع النهر - بيروت - تلفون : 01-442720

تلفرافيا : كهرباء لبنان

فاكس : 01583084

[

]

[

]

رقم المحفوظات

رقم الصادر: ٤٠١

بيروت في ٢٠٢٦ / ٤ / ٢٢

الموضوع: المناقصة العمومية رقم م.ع.٢٠٢٦/٠٧ - تقديم ثلاث محطات تحويل نقالة ١٥-٦٦/٢٠ ك.ف قدرة ٢٠ م.ف. لكل واحدة وتركيب إثنين منها في الطيبة وبقسما - توضيحات (دفعة الثالثة) على دفتر الشروط - المادة ٢١ من قانون الشراء العام.

المراجع:

بالإشارة الى الموضوع أعلاه، وعطفاً على الدعوة إلى المناقصة العمومية رقم م.ع. ٢٠٢٦/٠٧ بموضوع تقديم ثلاث محطات تحويل نقالة ١٥-٦٦/٢٠ ك.ف قدرة ٢٠ م.ف. لكل واحدة وتركيب إثنين منها في الطيبة وبقسما المُعلن عنها على موقع هيئة الشراء العام تحت الرقم ١٠٥٤٩ بتاريخ ٢٠٢٦/٠١/١٦،

تبدي مؤسسة كهرباء لبنان التوضيحات التالية على الأسئلة الثلاثة التالية:

س١: The provided SLD is unclear, kindly share a clearer copy

ج١: ربطاً الخرائط SLD المطلوبة (على صفحتين Recto) مرفقة.

س٢: We have identified discrepancy between the SLD provided by EDL and the BOQ included in the tender documents. For example, a capacitor is shown in the SLD, whereas it is not included in the scope of supply. Kindly confirm which document should be considered as the governing reference for the preparation of our offer.

ج٢: يرجى الالتزام قطعاً بدفتر الشروط.

س٣: With reference to clause 3.1.5 of the specifications, an inductive voltage transformer (VT) is specified. However considering that capacitive voltage transformers (CVTs) are more commonly utilized in EDL substations, kindly confirm whether CVTs would be acceptable as an alternative.

ج٣: يرجى الالتزام قطعاً بدفتر الشروط.

يؤمل أخذ العلم.

رئيس مجلس الإدارة  
المدير العام

كمال الحايك

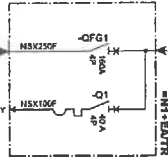


ع.ب.  
ف.ب.

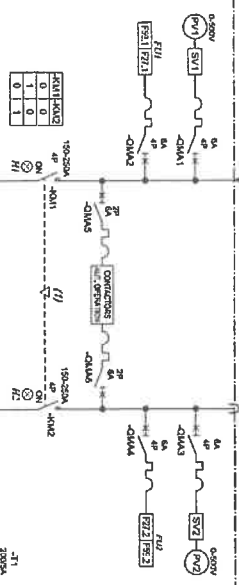


TO POWER TRANSFORMER 66/15-20KV  
REFER TO DRAWING N° G2/PMV/200/R6000

FROM 15-20KV SIDE



FROM EXTERNAL SOURCE



SW1 : 20KV  
SW2 : 20KV  
SW3 : 20KV  
SW4 : 20KV  
SW5 : 20KV  
SW6 : 20KV  
SW7 : 20KV  
SW8 : 20KV  
SW9 : 20KV  
SW10 : 20KV  
SW11 : 20KV  
SW12 : 20KV  
SW13 : 20KV  
SW14 : 20KV  
SW15 : 20KV  
SW16 : 20KV  
SW17 : 20KV  
SW18 : 20KV  
SW19 : 20KV  
SW20 : 20KV  
SW21 : 20KV  
SW22 : 20KV  
SW23 : 20KV  
SW24 : 20KV  
SW25 : 20KV  
SW26 : 20KV  
SW27 : 20KV  
SW28 : 20KV  
SW29 : 20KV  
SW30 : 20KV  
SW31 : 20KV  
SW32 : 20KV  
SW33 : 20KV  
SW34 : 20KV  
SW35 : 20KV  
SW36 : 20KV  
SW37 : 20KV  
SW38 : 20KV  
SW39 : 20KV  
SW40 : 20KV  
SW41 : 20KV  
SW42 : 20KV  
SW43 : 20KV  
SW44 : 20KV  
SW45 : 20KV  
SW46 : 20KV  
SW47 : 20KV  
SW48 : 20KV  
SW49 : 20KV  
SW50 : 20KV  
SW51 : 20KV  
SW52 : 20KV  
SW53 : 20KV  
SW54 : 20KV  
SW55 : 20KV  
SW56 : 20KV  
SW57 : 20KV  
SW58 : 20KV  
SW59 : 20KV  
SW60 : 20KV  
SW61 : 20KV  
SW62 : 20KV  
SW63 : 20KV  
SW64 : 20KV  
SW65 : 20KV  
SW66 : 20KV  
SW67 : 20KV  
SW68 : 20KV  
SW69 : 20KV  
SW70 : 20KV  
SW71 : 20KV  
SW72 : 20KV  
SW73 : 20KV  
SW74 : 20KV  
SW75 : 20KV  
SW76 : 20KV  
SW77 : 20KV  
SW78 : 20KV  
SW79 : 20KV  
SW80 : 20KV  
SW81 : 20KV  
SW82 : 20KV  
SW83 : 20KV  
SW84 : 20KV  
SW85 : 20KV  
SW86 : 20KV  
SW87 : 20KV  
SW88 : 20KV  
SW89 : 20KV  
SW90 : 20KV  
SW91 : 20KV  
SW92 : 20KV  
SW93 : 20KV  
SW94 : 20KV  
SW95 : 20KV  
SW96 : 20KV  
SW97 : 20KV  
SW98 : 20KV  
SW99 : 20KV  
SW100 : 20KV

- OLTC MOTOR SUPPLY TR 66/15-20KV
- HV EQUIPMENTS HEATING SUPPLY (HV TRAILER)
- COMMON AC ALARM SUPPLY (66KV PANEL+F01AA1)
- BATTERY RECTIFIER1 48V DC (CABINET (MV TRAILER))
- BATTERY RECTIFIER2 48V DC (CABINET (MV TRAILER))
- 48VDC / 230VAC INVERTER BYPASS (CABINET (MV TRAILER))
- HEATING + LIGHTING SUPPLY (66KV PANEL+F01AA1, DCS PANELS...)
- HEATING + LIGHTING + FANS SUPPLY (20KV CAPACITOR BANK)
- HEATING + LIGHTING SUPPLY (20KV SWITCHGEAR)
- 2P+E SOCKET SUPPLY (CABINET (MV TRAILER))
- 3P+N+E SOCKET SUPPLY (CABINET (MV TRAILER))
- AIR CONDITIONING SUPPLY (CABINET (MV TRAILER))
- INTERIOR LIGHTING SUPPLY (CABINET (MV TRAILER))
- EXTERIOR LIGHTING SUPPLY (HV & MV TRAILERS)
- LIGHTING CONTROL CIRCUIT SUPPLY (AC PANEL)
- SPARE
- SPARE
- SPARE
- SPARE

MAIN DISTRIBUTION PANEL 400/230V AC

15V TRAILER

NOTES / Notes  
1/1: ELECTRICAL AND MECHANICAL INTERLOCK PERMISSIVE TO CLOSE ONLY ON INJECTION OF THE 2

LEGENDE / Legend

- FZT : UNDER VOLTAGE RELAY
- FSR : OVER VOLTAGE RELAY
- VRM : NO VOLTAGE RELAY
- V : VOLTMETER
- A : AMMETER
- SW : VOLT/METER SWITCH WITH 7-POSITION
- SW : AMMETER SWITCH WITH ADJUSTION
- TR : CURRENT TRANSFORMER
- CB : CONTACTOR
- CB : CIRCUIT BREAKER
- IL : INDICATOR LAMP
- IL : CURRENT OR VOLTAGE INJECTION BOX

REVISIONS	REFERENCE DRAWINGS
NO. 1 DATE: 15/05/2000 BY: [Signature] REASON: [Text]	DRAWING NO. [Text] DRAWING TITLE [Text]

PROJECT: GAS INSULATED SWITCHGEARS GIS SUBSTATIONS  
MOBILE Substation - 66/15-20KV WITH MV GIS

Contractor: EDF  
Energie de France

Client: EDF  
Energie de France

Project Manager: [Name]  
Design Engineer: [Name]  
Check Engineer: [Name]  
Approval: [Name]

Scale: 1/100

Sheet No: 1 of 1

DATE	NAME	SIGNATURE	FUNCTION
15/05/2000	[Name]	[Signature]	DESIGNER
15/05/2000	[Name]	[Signature]	CHECKER
15/05/2000	[Name]	[Signature]	APPROVER